

## Schaltabstand $S_n$ (Bezug St37)

- Hochflexibles Kabel
- Metallstecker
- Integrierter Verstärker
- Kurzschlusschutz
- Einschaltimpulsunterdrückung
- LED / Ring-LED

### Abkürzungen

- $S_n$**  = Nennschaltabstand  
**b** = bündig in Metall  
**nb** = nicht bündig in Metall  
**qb** = quasi bündig in Metall  
**VA** = rostfreier Stahl  
**Ms** = Messing vernickelt  
**Ks** = Kunststoff  
**Al** = Aluminium eloxiert

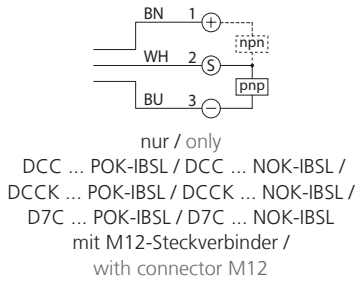
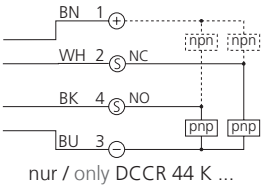
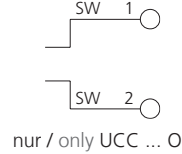
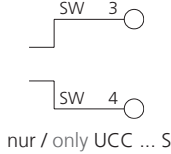
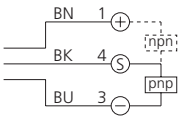
## Operating distance $S_n$ (ref. ST37)

- Cable, highly flexible
- Metal plug
- Integrated amplifier
- Short-circuit protection
- Starting pulse suppression
- LED / ring- LED

### Abbreviations

- $S_n$**  = Nominal operating distance  
**b** = Flush-fitted in metal  
**nb** = Non flush-fitted in metal  
**qb** = Quasi flush-fitted in metal  
**VA** = Stainless steel  
**Ms** = Brass nickel-plated  
**Ks** = Plastic  
**Al** = Anodized aluminium

### Anschlusschema Connection diagram



- BN** = Braun / brown  
**BK** = Schwarz / black  
**BU** = Blau / blue  
**WH** = Weiß / white

### Technische Daten (typ.)

Schaltabstand
Normmessplatte
Betriebsspannung
Ausgang / Ausgangsstrom
Eigenstromaufnahme
Spannungsfall
Schaltfrequenz
Schalthyserese
Umgebungstemperatur
Isolationsspannungsfestigkeit
Schutzart
Gehäusematerial
Kabel

### Technical data (typ.) +20 °C, 24 VDC

Operating distance
Standard measuring plate
Service voltage
Output /output current
Internal power consumption
Voltage drop
Operating frequency
Switching hysteresis
Ambient temperature
Insulation voltage endurance
Protection class
Housing material
Cable

### Bestelltabelle

DC pnp	Schließer	
DC pnp	Öffner	
DC npn	Schließer	
DC npn	Öffner	

### Purchase order table

DC pnp	NO	
DC pnp	NC	
DC npn	NO	
DC npn	NC	

Analogausgang
Ausgangsschaltung nach NAMUR

Analog output
Output circuit acc. to NAMUR

### Zubehör

Anschlusskabel (separates Datenblatt)
Anschlusskabel (separates Datenblatt)

### Accessories

Connection cables (separate data-sheet)
Connection cables (separate data-sheet)

## nb 25 mm

einstellbar, selbstkompensierend  
adjustable, self-compensating



CE

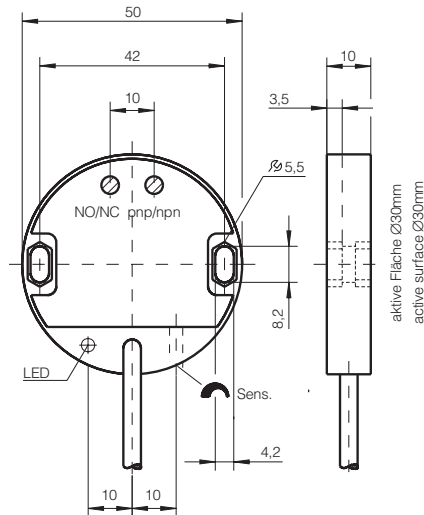
## b 8 mm



CE

### Ø 50 mm

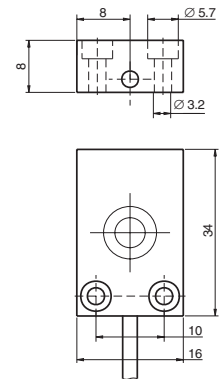
Einbauhinweise siehe Seite 109 <sup>10</sup>  
Installation notes see page 109 <sup>10</sup>



mm (typ.)  
CAD ⇨  
www.di-soric.de

### 34 x 16 x 8 mm

Einbauhinweise siehe Seite 109 <sup>10</sup>  
Installation notes see page 109 <sup>10</sup>



mm (typ.)  
CAD ⇨  
www.di-soric.de

einstellbar, selbstkompensierend / adjustable, self-compensating

-

10... 35 VDC

300 mA, NO/NC

< 20 mA

< 1,8 V

2 Hz

-

-10... +60 °C

500 V

IP 67

Ks (POM)

2,0 m, PVC

**KDC 50 K 25S PSOLK** (pnp)

-

KDC 50 K 25S NSOLK (npn)

-

-

-

-

-

-

-

8 mm, einstellbar / adjustable

-

12... 30 VDC

pnp / npn, 50 mA

< 10 mA

< 1,5 V

100 Hz

15 %

-30... +70 °C

500 V

IP 67

Ks (PP)

2,0 m, PUR

**KDCR 16 K 08 PSLK**

KDCR 16 K 08 POLK

KDCR 16 K 08 NSLK

KDCR 16 K 08 NOLK

-

-

-

-

-

-