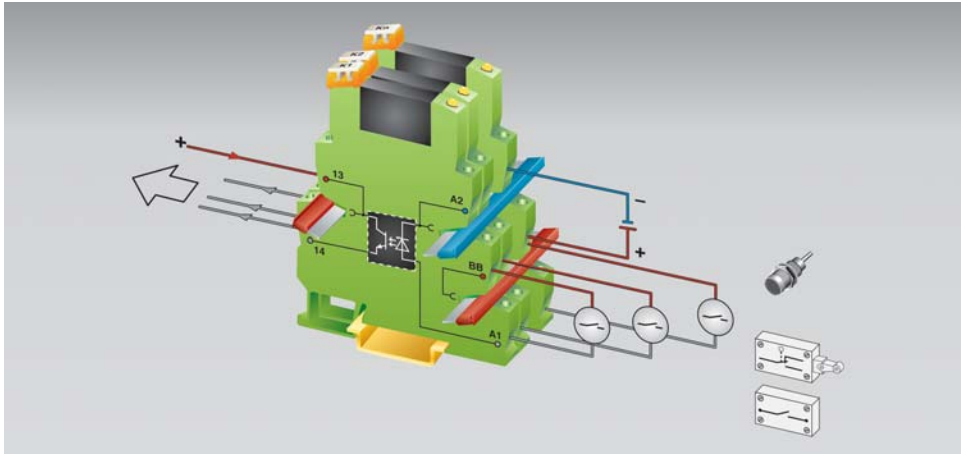


## PLC-sensor, "ingångsplint"



Vid användning som gränssnitt mellan PLC och givare, som t ex induktiva givare, gränslägesbrytare eller svarskontakter, behövs mestadels en slutande funktion. Här används ingångsinterfacet PLC-...SEN. Det består av en 6,2 mm grundplint – med skruv- eller fjäderkraftanslutning – och jackbart miniatyrrelä eller optokopplare.

### Potentialfördelningsplintar behövs ej!

Givarnas alla anslutningar, d v s även matning av spänningsförsörjningen för givare/brytare, ansluts direkt till PLC-sensorinterfacet. PLC-...SEN installeras direkt som kopplingsplint med integrerad interfacefunktion. Inga extra radplintar behövs.

#### Besparingar:

- inbesparing av radplintar för försörjning av givare/brytare, antal signaler och givare (vid 3-ledar-givare),
- platsbesparing ca 80 %,
- tidsbesparing ca 60 % och
- kablagebesparing tack vare jackbara bryggor.

### Jackbara bryggor utnyttjas optimalt

Med det jackbara bryggssystemet FBST... bryggas PLC's (13) givare (A2) och gemensamma försörjningspotential från givarnas/brytarnas (BB) alla spänningsförsörjningar. Särskilt effektiva är här de 500 mm långa jackbara bryggorna, som kapas till erforderlig längd och monteras med ett enkelt handgrepp.

Ingen avisolering, ingen crimpning av trådändhylsor och ingen bygling. Härigenom inbesparas upp till 60 % av det vanliga kablagarbetet.

#### Ytterligare fördelar:

- integrerad skyddskoppling,
- utbyte av relä/optokopplare per spärrarm,
- IP67-kapslat relä/optokopplare,
- relä med säker isolation enligt DIN VDE 0106-101 och DIN VDE 0160 och
- brännbarhetsklass V0 enligt UL 94.

Anslutningsdata	styv		flexibel		AWG	I [A]	U [V]
	0,14-2,5	0,14-2,5	26-14	*			
* Elektriska data bestäms av relä resp optokopplare.							

PLC-R...SEN, säker isolation enligt DIN VDE 0106-101

Beskrivning	Ingångsspänning $U_N$ <sup>5)</sup>
<b>PLC-Interface, med skruvanslutning,</b> bestående av grundplint PLC-BSC...SEN och jackbart miniatyrrelä resp miniatyropptokopplare, för montering på	24 V DC 120 V AC/110 V DC 230 V AC/220 V DC <sup>2)</sup>
<b>PLC-Interface, med fjäderkraftanslutning,</b> bestående av grundplint PLC-BSP...SEN och jackbart miniatyrrelä resp miniatyropptokopplare, för montering på	24 V DC 120 V AC/110 V DC 230 V AC/220 V DC <sup>2)</sup>

#### Tekniska data

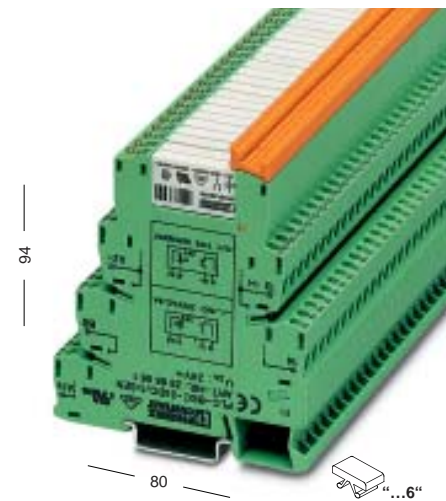
Ingångsdata	
styrspänning $U_N$	
tillåtet område (beroende på $U_N$ ) kopplingsnivå	1 signal ("H") 0 signal ("L")
typ. ingångsström vid $U_N$	
typ. tillslagstid/inkopplingstid vid $U_N$	
typ. fränslagstid/urkopplingstid vid $U_N$	
överföringsfrekvens $f_{gr\ddot{a}ns}$	
ingångskoppling:	24 V DC 120, 230 V AC/DC

Utgångsdata	
kontaktutförande	
kontaktmaterial	
max. kopplingsspänning	
min. kopplingsspänning	
max. kontinuerlig ström	
max. inkopplingsström	
min. kopplingsström	
max bryteffekt, resistiv last:	24 V DC 48 V DC 60 V DC 110 V DC 220 V DC 250 V AC

min. kopplingseffekt	
utgångskoppling	
utgångsskydd	
spänningsfall vid max. kontinuerlig ström	

Allmänna data	
provspänning In/Ut	
omgivningstemperaturområde	
märkdrift	
brännbarhetsklass	
mekanisk livslängd	
normer/bestämmelser	

montageriktning	
montering	

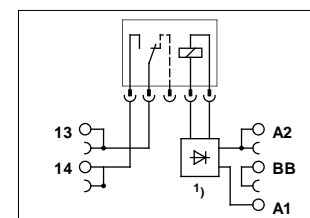


## PLC-R...1/AU/SEN

bestyckad med jackbart flerskittskontaktrelä  
1 slutande kontakt (1)

Byggbredd: plint 6,2

under utprovning)  
endast PLC-RSC...



Typ	Artikel-nr.	st. förp.
<b>PLC-RSC- 24DC/1AU/SEN</b>	<b>29 66 31 7</b>	10
<b>PLC-RSC-120UC/1AU/SEN</b>	<b>29 66 32 0</b>	10
<b>PLC-RSC-230UC/1AU/SEN</b>	<b>29 66 33 3</b>	10
<b>PLC-RSP- 24DC/1AU/SEN</b>	<b>29 67 37 4</b>	10
<b>PLC-RSP-120UC/1AU/SEN</b>	<b>29 67 39 0</b>	10
<b>PLC-RSP-230UC/1AU/SEN</b>	<b>29 67 41 3</b>	10

24 V DC	120 V AC/ 110 V DC	230 V AC/ 220 V DC <sup>2)</sup>
se diagram sidan 63		
9 mA	3,5/3 mA	3,2/3 mA
5 ms	6 ms	7 ms
8 ms	15 ms	15 ms
driftindikering, polskyddsdiode, brytdiode driftindikering, likriktarbrygga		

enkelkontakt, 1 slutande <sup>6)</sup>	
Ag-legering, hårdförgylld <sup>3)</sup>	
30 V AC/36 V DC	(250 V AC/DC) <sup>2)</sup>
100 mV	(12 V AC/DC)
50 mA	(6 A)
50 mA	
1 mA	(10 mA)
1,2 W	(140 W)
–	(20 W)
–	(18 W)
–	(23 W)
–	(40 W)
–	(1500 VA)
100 µW	(120 mW)
–	
–	

4 kV, 50 Hz, 1 min.  
– 20 °C till + 60 °C (120, 230 V-typer upp till + 55 °C)  
100 % ED  
V0 enligt UL 94  
2 x 10<sup>7</sup> växlingar  
IEC 60 664/IEC 60 664 A/DIN VDE 0110, nedsmutsningsgrad 3, överspänningskategori III, DIN EN 50 178/VDE 0160 (i relev. delar), IEC 60 255/DIN VDE 0435 (i relev. delar), DIN VDE 0106-101: 1986-11, förstärkt isolation I/O<sup>4)</sup> valfritt monteras utan avstånd